

POWER VISION

Con la gama **POWER VISION** puede conseguir un calor rápido y seguro creando un ambiente acogedor y confortable, su hogar de fuego totalmente acristalado le permitirá la visión de las llamas desde cualquier ángulo, pudiéndose cerrar uno o los dos laterales si el cliente lo solicita.

POWER VISION se puede suministrar en formato rinconera o frontal pudiendo elegir la que mejor se integre en su ambiente. También está disponible la opción de disfrutar de un magnífico horno integrado sin modificar la estética.

ESTRUCTURA DE ACRISTALAMIENTO

Los cristales están montados sobre un bastidor minimalista para proporcionar la máxima visión de las llamas tanto frontal como lateralmente. Tanto el cristal frontal como los laterales disponen de avanzados sistemas en acero inoxidable, que aportaran el aire secundario necesario para conseguir que permanezcan limpios por más tiempo. Un sistema en la zona inferior de los cristales evita la salida de restos de cenizas hacia el exterior.

CALDERA DE COMBUSTION DE MAXIMA FIABILIDAD

La base del hogar y la trasera junto con la estructura de acristalamiento y la campana interior, forman en su unión una caldera indeformable e indestructible que nos garantiza una total seguridad que perdurará en el tiempo.

Un deflector en acero inoxidable resultado de una larga investigación, consigue retener las llamas durante más tiempo en el interior del hogar, aumentando el rendimiento y junto con las aportaciones de aire secundario, reducen las emisiones a la atmósfera evitando los sobre costes de mantenimiento de los conductos de humos.

REGULACIÓN DE LA COMBUSTIÓN

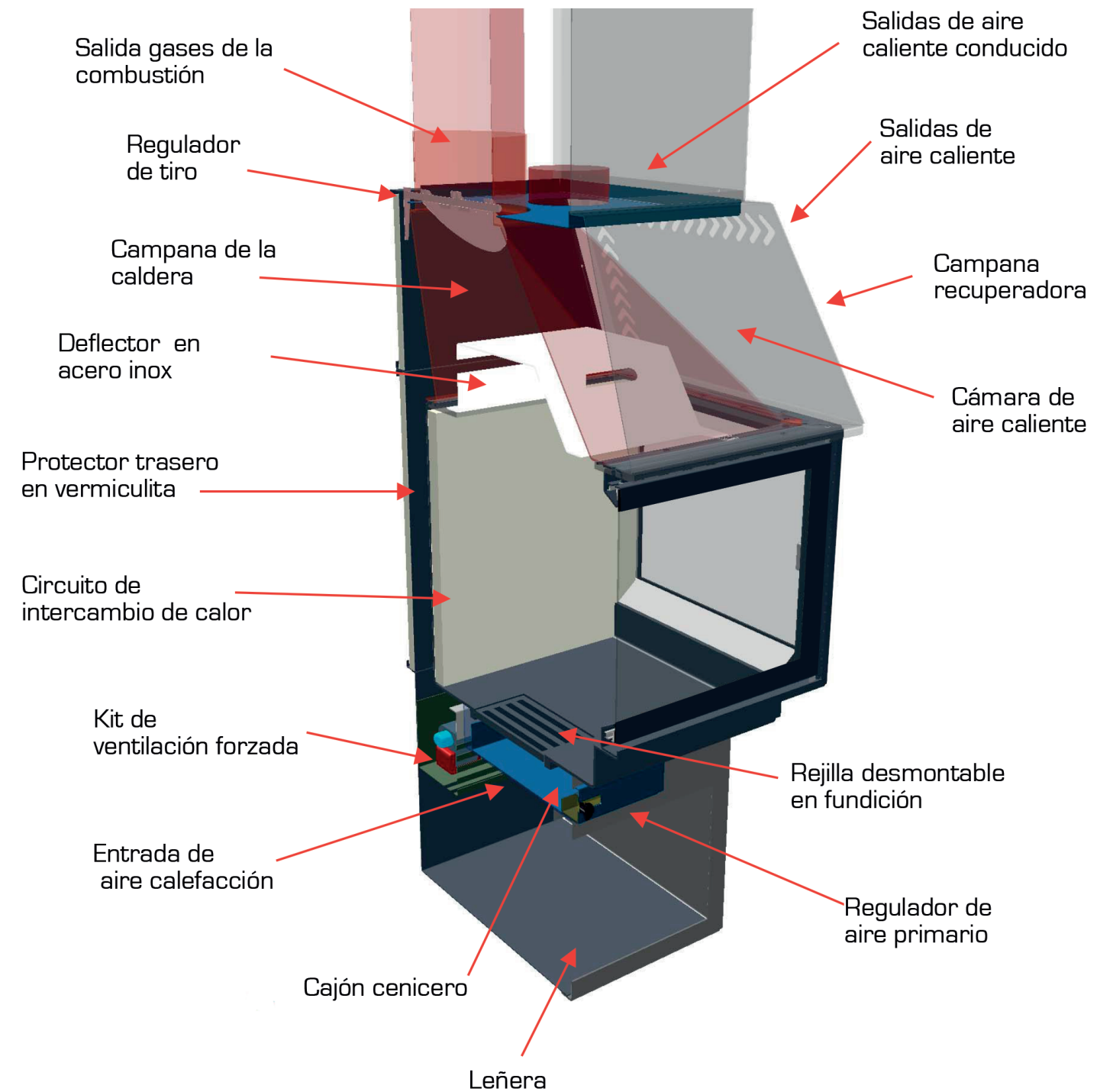
La gama **POWER VISION** nos facilita una combustión de los troncos, cómoda, limpia y segura, un mecanismo en el frente del cajón nos permite regular el aire primario necesario para un encendido rápido y un posterior funcionamiento lento. Dispone de un regulador de tiro práctico y cómodo, que le permitirá optimizar el rendimiento con el consiguiente ahorro de combustible.

Un sistema de mano fría le facilitara el manejo de los reguladores, sin riesgo de quemaduras.

CONVECCIÓN DE AIRE DE CALEFACCIÓN

La convección se produce de forma natural por la diferencia de temperatura en sus cámaras, generando un caudal importante de aire que sale por las rejillas superiores, y por las tomas preparadas para llevar calor a otras estancias en la versión rinconera, sin ayuda de ningún impulsor eléctrico proporciona un flujo de aire caliente que ambienta rápido y en total silencio. Si se desea un mayor caudal de aire o simplemente calentar una estancia en menos tiempo, se puede montar un kit dotado de una turbina tangencial muy silenciosa, con regulador de velocidad y termostato, el cual se desmonta fácilmente por el frontal de la peana y se puede instalar incluso después de instalada la chimenea.

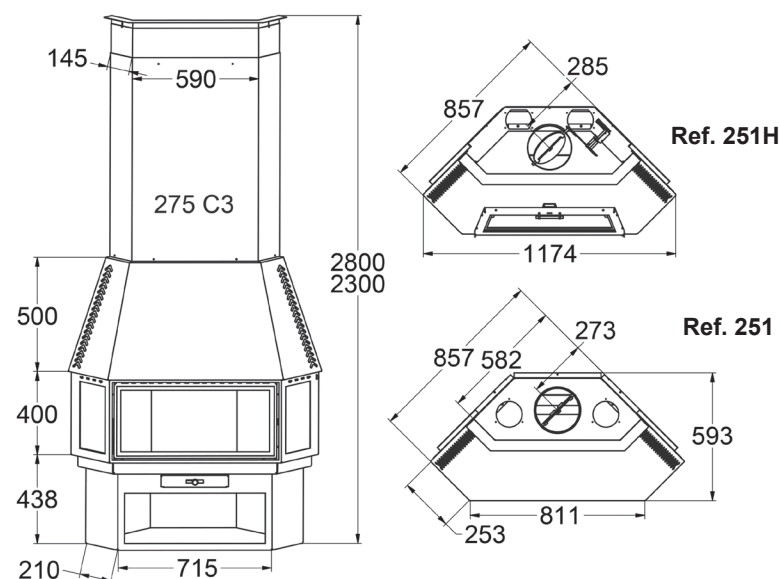
SECCIÓN CALDERA DE COMBUSTIÓN



PESOS RF. 251

RF. 251: 171 kg.

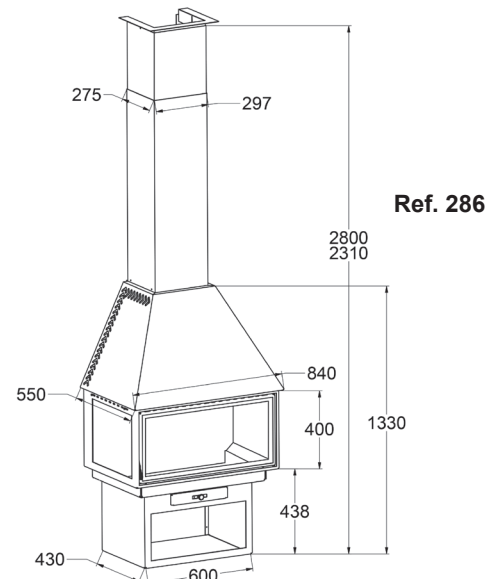
RF. 251H: 200 kg.



PESOS RF. 286

RF. 286: 151 kg.

RF. 286H: 178 kg.



251H - Estufa rinconera con horno



Estufa rinconera - 251



286H - Estufa con horno

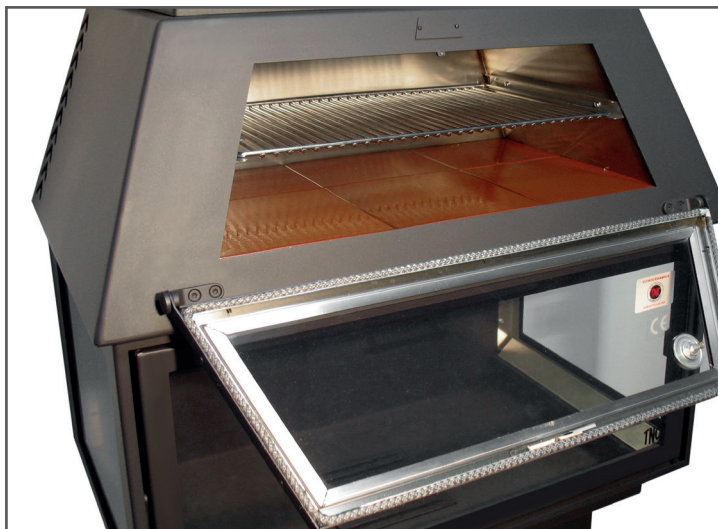


Estufa - 286

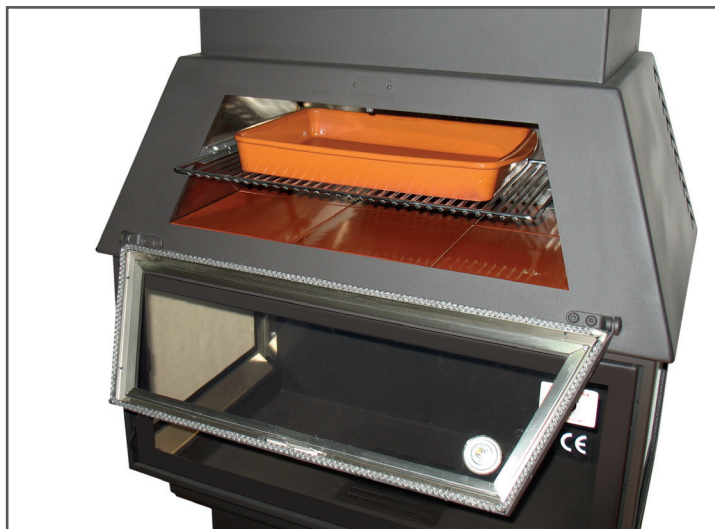


GAMA POWER VISION

Interior horno en acero inoxidable



Puerta abatible



Kit turbina



DATOS TÉCNICOS - CHIMENEA TIPO CONVECTORA DOBLE CÁMARA

Rendimiento:.	75 %
Potencia nominal:	10,8 Kw
Potencia máxima	19 Kw
Concentración: Co medio a 13% O2:	0.45 %
Diámetro chimenea:	200 mm.
Fabricada en:	Acero corten, fundición modular, acero inoxidable.
Combustible:	Todo tipo de leñas y briquetas de serrín.
Admisión de troncos:	70 cm.
Puerta:	con sistema cierre progresivo, sellada por cordón de fibra de vidrio de 8 mm de doble cuerpo.
Cristal:	Vitrocerámico [950º] con blindaje especial cerámico de 3 mm, autolimpeza por cortina de aire.
Regulador de tiro:	Tipo mariposa [desmontable]
Acabado:	Esmaltado especial anticorrosivo [750º]
Kit de ventilación:	Opcional de fácil montaje con regulador y termostato.



TECNICALOR